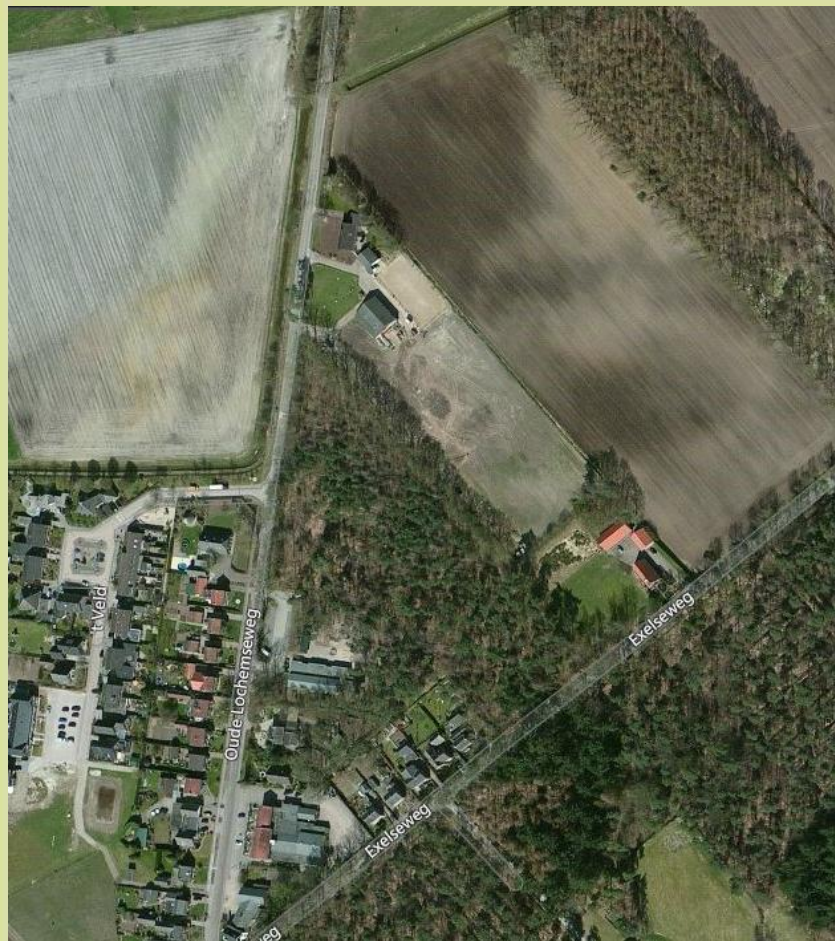


# Exel, clusterlocatie

30 november 2016

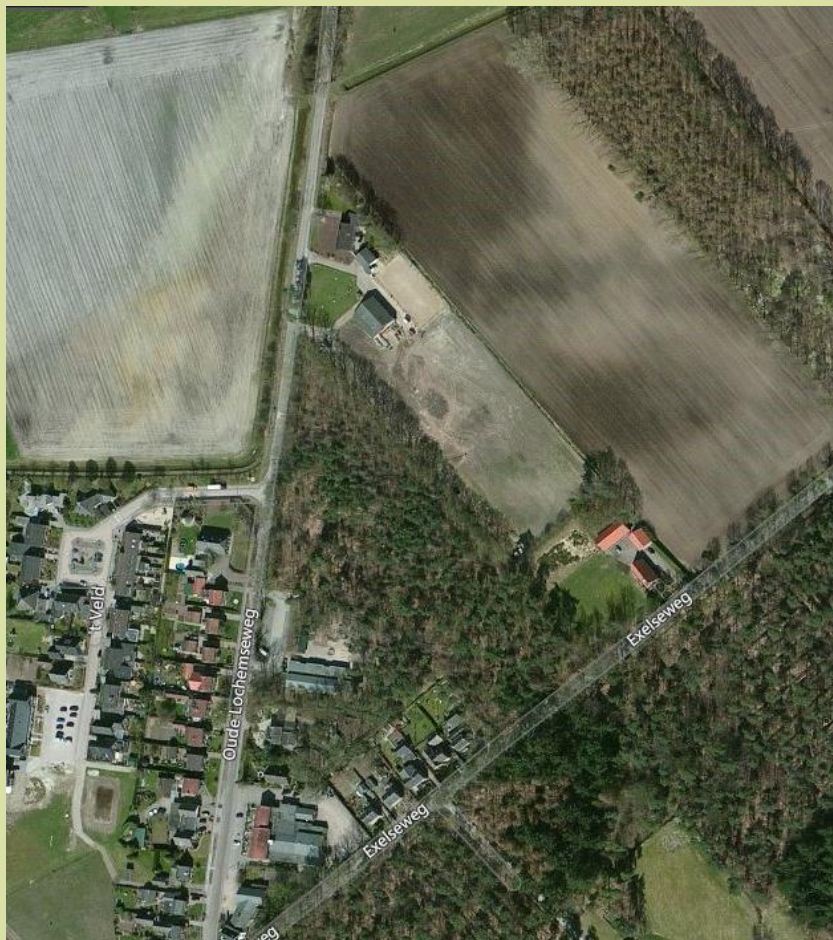


Gemeente  
**Lochem**



# Exel, clusterlocatie

30 november 2016



## Clusterlocatie;

- Startnotitie vastgesteld januari 2013

ca. 23 woningen merendeel vs  
klein deel 2/1 kap  
starterswoningen

Amendement Raad:  
Voordat bestemmingsplan wordt  
opgesteld, inzicht in;  
Aantal woningen, bos- en natuur  
compensatie, financiële onder-  
bouwing



# Exel, clusterlocatie

30 november 2016



## Clusterlocatie;

-Startnotitie vastgesteld januari 2013

ca. 23 woningen    merendeel vrijstaand  
klein deel 2/1 kap  
starterswoningen

Eerst duidelijkheid over verkaveling,  
Overleg, samenspraak bewoners Exel

1<sup>e</sup> bijeenkomst, 12 januari 2016



# Exel, clusterlocatie

30 november 2016

## Resultaten van de ontwerpavond, terugkoppeling 12 januari 2016

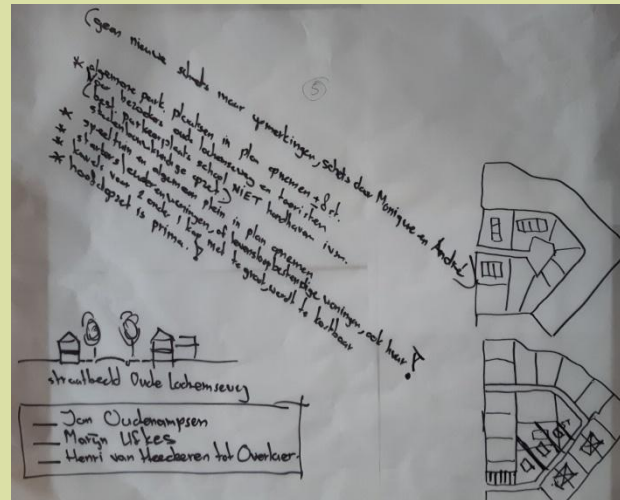
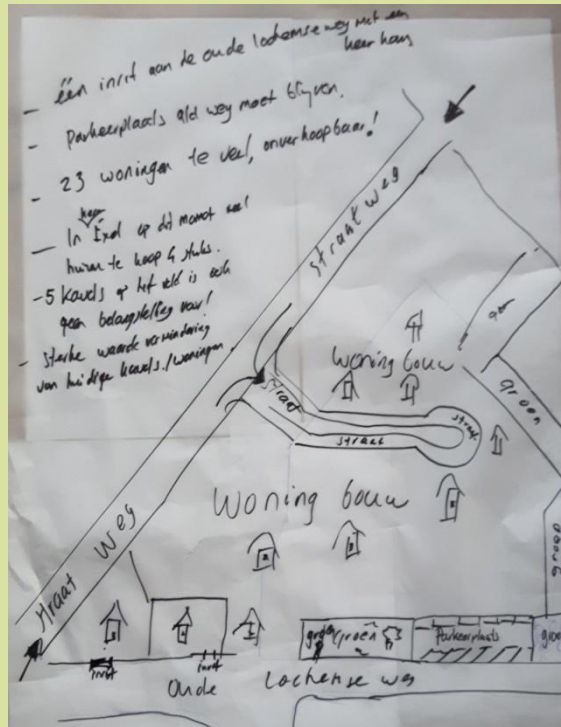




# Exel, clusterlocatie

30 november 2016

## Resultaten van de ontwerpavond, terugkoppeling 12 januari 2016



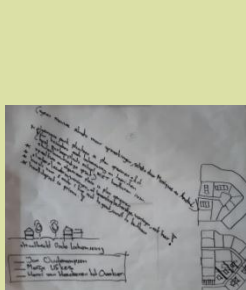
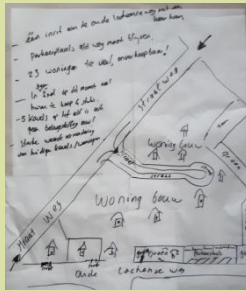


# Exel, clusterlocatie

30 november 2016

Resultaten van de ontwerpavond,  
terugkoppeling 12 januari 2016

- Te veel woningen i.r.t. behoefte
- Behoud parkeerplaatsen Oude Lochemseweg
- In- en uitrit ter plaatse van bestaande kruising het Veld
- Behoud profiel Oude Lochemseweg (16 m)
- Langdurige bouwput
- Zekerheid FAB woningen en geen projectontwikkeling



# Exel, clusterlocatie

30 november 2016

## Resultaten van de ontwerpavond, terugkoppeling 12 januari 2016



# Exel, clusterlocatie

30 november 2016



Gemeente  
**Lochem**





# Exel, clusterlocatie

30 november 2016

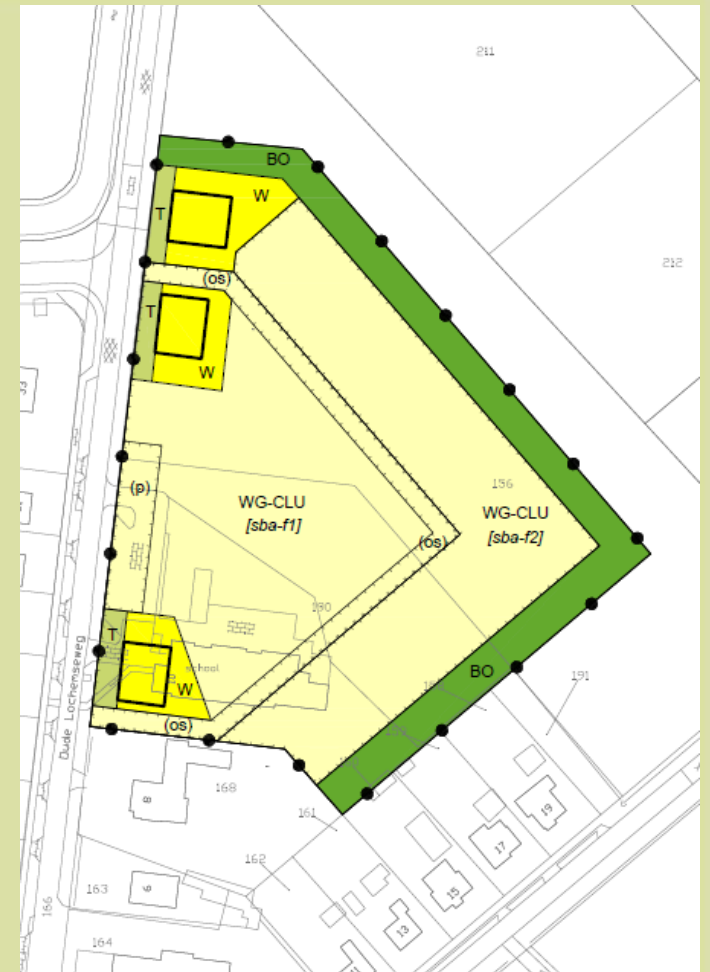
- Te veel woningen i.r.t. behoefte
- Behoud parkeerplaatsen Oude Lochemseweg
- In- en uitrit ter plaatse van bestaande kruising het Veld
- Behoud profiel Oude Lochemseweg (16 m)
- Langdurige bouwput
- Zekerheid FAB woningen



# Exel, clusterlocatie

30 november 2016

- Te veel woningen i.r.t. behoefte
- Behoud parkeerplaatsen Oude Lochemseweg
- In- en uitrit ter plaatse van bestaande kruising het Veld
- Behoud profiel Oude Lochemseweg (16 m)
- Langdurige bouwput
- Zekerheid FAB woningen



# Exel, clusterlocatie

30 november 2016

**Amendement Raad:  
Voordat bestemmingsplan wordt  
opgesteld, inzicht in;  
Aantal woningen, bos- en natuur  
compensatie, financiële onder-  
bouwing**

**Naar verwachting maart in de Raad**



# Exel, clusterlocatie

30 november 2016



Gemeente  
**Lochem**

